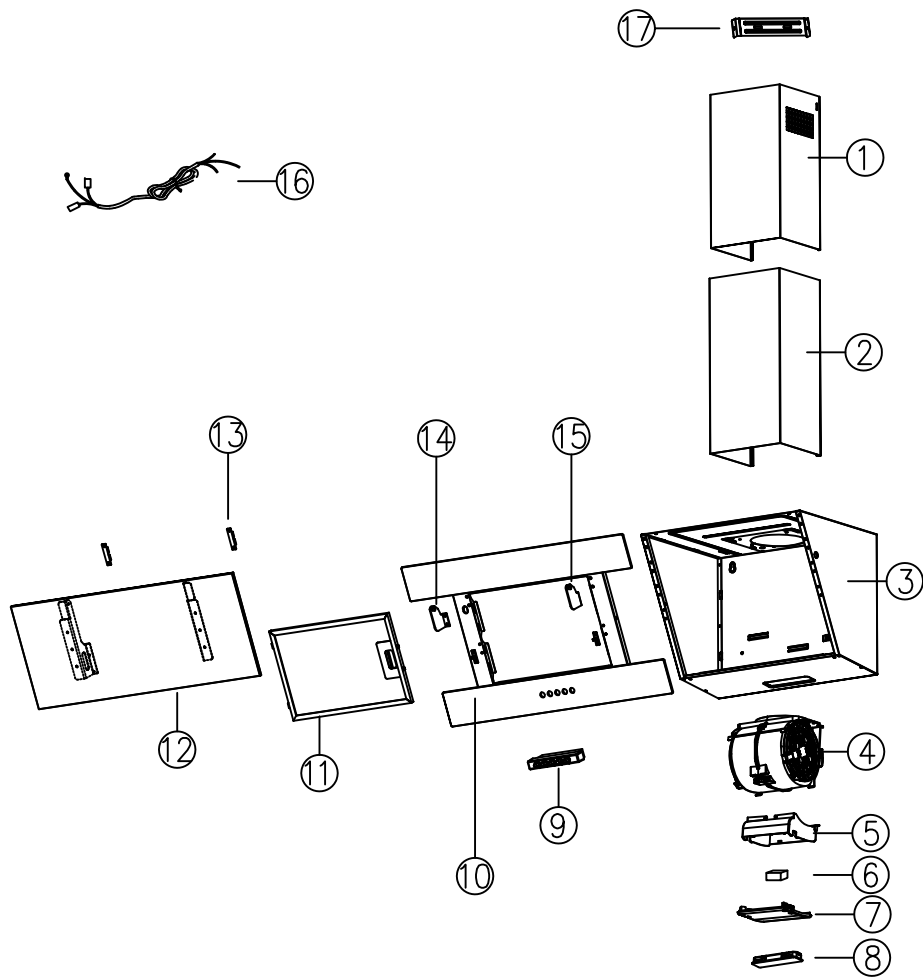


合计视图

标记 (Mark)	数量 (Qty)	变更内容 (EC content)	变更原因 (EC Reason)	变更号 (EC NO)	时间 (Date)	变更者 (Proposer)
⑩						

A  
B  
C  
D  
E  
F



17	1.01.04.02.0031	Bracket of tube	1
16	1.04.04.01.0009	Power cord	1
15	1.01.04.02.0033	Panel support B	1
14	1.01.04.02.0035	Panel support A	1
13	1.06.04.04.0013	Panel buckle	2
12	2.02.04.03.0026	Panel group	1
11	1.06.04.01.0017	filter	1
10	2.02.04.03.0027	Decorative glass group	1
9	1.04.04.10.0006	Push botton switch	1
8	1.04.04.07.0001	CSLED	1
7	1.02.04.10.0016	power box upper cover	1
6	1.04.04.10.0001	Capacitance 2.0 μF	1
5	1.02.04.10.0013	power box	1
4	1.04.04.06.0016	Motor Group	1
3	1.01.04.07.0027	wind champer case	1
2	2.03.04.01.0022	under tube	1
1	1.01.04.08.0017	upper tube	1
NO.	Material coding	Material name	QTY.

物料编码 (Part code)		材料描述 (Specification)				表面处理 (Treatment)		I	II	III	IV	V	VI	VII	VIII	IX	X	备注 (Remark)
TOLERANCE	GRADE	F	M	C	V	GRADE	GRADE	图幅	单位	共张	比例	版本	第一视角画法	产品型号 Model	CLAG60			
		0.5<R≤6	±0.05	±0.1	±0.2	-	5'	30'	A3	mm	第1张	1:1	01		材料			
	6<R≤30	±0.1	±0.2	±0.5	±1.0	30'	1*	中山凯富电器有限公司		批准/日期	梁建文 2020-10-31		物料编码	0.0.0000000				
	30<R≤120	±0.15	±0.3	±0.8	±1.5	1*	2*	Zhongshan CNA-FODA Electrical		审批/日期			图样代号					
	120<R≤400	±0.2	±0.5	±1.2	±2.5	2*	5*	Appliances Co.,Ltd		设计/日期	黎文棠 2020-10-31		图样名称	爆炸图				
	400<R≤1000	±0.3	±0.8	±2.0	±4.0	-	-											
	R>1000	±0.5	±1.2	±3.0	±6.0	-	-											